

### Open Rack Tekli Çatı H:26U-47U W:540 D:340

- Yüksek yoğunluklu kablolama gerektiren uygulamalara göre tasarlanmıştır.
- Açık yapısı sayesinde ağı ekipmanlarına erişim maksimum düzeydedir.
- Yüksek yoğunluklu kablo demetlerin yönetildiği dikey kablo organizeler ile uyumludur.
- Gövde üzerindeki kare delikler sayesinde 19" cihazlar montajlanabilmektedir.
- Ekonomik çözümler sunmaktadır.

**Liste Kodu:** OPLRKXXUT5434CC

#### Teknik Veriler

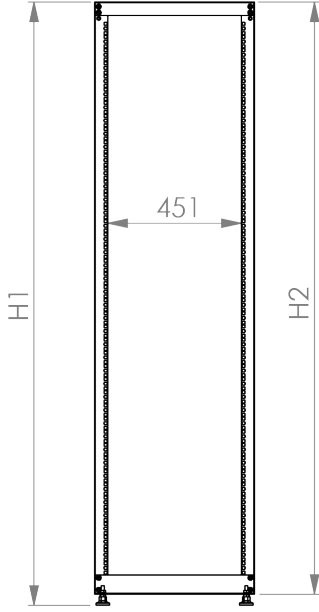
Ölçüler: WxDxH mm  
Yükseklik U  
Malzeme Türü

W:540mm D:340mm H:(H değerleri için 2. sayfaya bakınız )  
26U-36U-42U-47U  
Yassı Çelik, DIN EN 10130 DC-01 (6112) /EN 10346 DX51D + Z (1311)

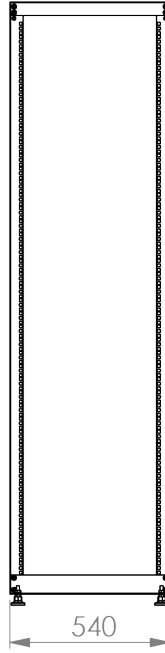
Renk

RAL 9005 Siyah Renk = OPLRKXXUT5434BL  
RAL 7035 Açık Gri Renk = OPLRKXXUT5434LG

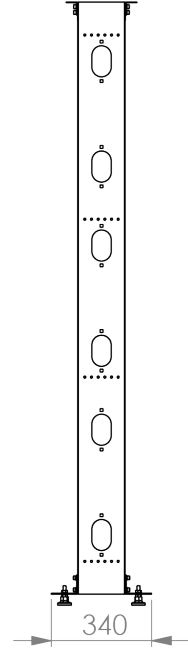
Arka Görünüş



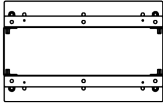
Ön Görünüş



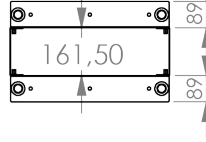
Yan Görünüş



Üst Görünüş



Alt Görünüş

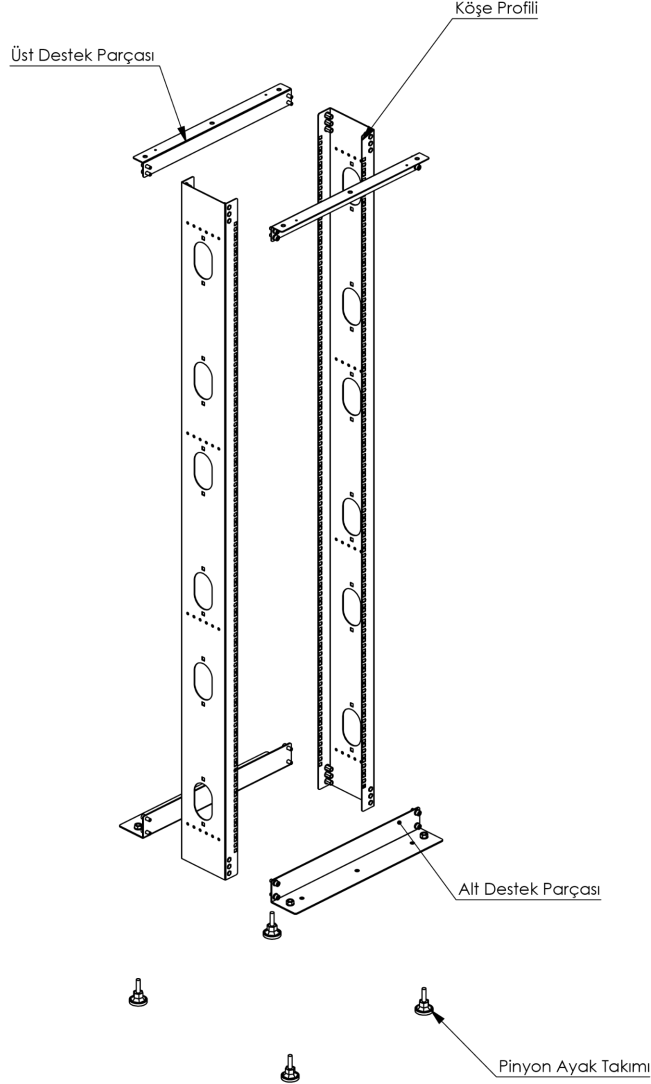


## Open Rack Tekli Çatı 540 x 340 mm

Ürün Kodu	Ürün Tanımı	Genişlik (mm)	Derinlik (mm)	H:1 Dış Yükseklik Pinyon Ayaklı (mm)	H:2 Dış Yükseklik Pinyon Ayaksız (mm)
OPLRK26UT5434CC	Open Rack 26U Tekli Çatı 540mm x 340mm	540	340	1327,5	1290
OPLRK36UT5434CC	Open Rack 36U Tekli Çatı 540mm x 340mm	540	340	1772,5	1735
OPLRK42UT5434CC	Open Rack 42U Tekli Çatı 540mm x 340mm	540	340	2037,5	2000
OPLRK47UT5434CC	Open Rack 47U Tekli Çatı 540mm x 340mm	540	340	2262,5	2225

\*CC renk kodunu ifade etmektedir.

## Patlatılmış Çizim



## 540 x 340 mm OPEN RACK TEKLİ ÇATI

MONTAJLI  
AMBALAJ  
BİLGİLERİ

Ürün Kodu	Ürün Tanımı	WxDxH EnxDerinihxYükseklik (mm)	Net Ağırlık (kg)	Brüt Ağırlık (kg)
OPLRK26UT5434CC	Open Rack 26U Tekli Çatı 540mm x 340mm	590x390x1310	17,5	32,5
OPLRK36UT5434CC	Open Rack 36U Tekli Çatı 540mm x 340mm	590x390x1755	21,4	36,4
OPLRK42UT5434CC	Open Rack 42U Tekli Çatı 540mm x 340mm	590x390x2020	23,8	38,8
OPLRK47UT5434CC	Open Rack 47U Tekli Çatı 540mm x 340mm	590x390x2245	25,7	40,7

\*Yukarıdaki tabloda verilen bilgiler ortalama değerlerdir ve bilgi amaçlıdır. Aksesuar ve kapı seçeneklerine göre değişkenlik gösterebilir. Siparişlerinizin net bilgileri için lütfen satış danışmanımızla irtibata geçiniz.

**STANDARTLAR**

1. **ISO9001-2015** Kalite yönetim sistemi 19 "Kabin dolapları üretiminde kullanılmalıdır
2. Buna ek olarak, imalat sürecinde kullanılan tüm ana ve yardımcı materyallerin aşağıdaki standartlara uygun olması gerekir
  - **Malzeme Türü** Yassı Çelik, DIN EN 10130 DC-01 (6112) / EN 10346 DX51D + Z (1311)
  - **Elektro statik toz boya** ISO 9001:2015 ASTM D523; ASTM D2794; DIN EN ISO 2811-1; ASTM D1186/D1400;RAL9005 veya RAL7035
  - **Bağlantı bileşenleri** (vida, somun, pul vs.)" TS EN ISO 7045; TS EN ISO 4032; RoHS IEC 62321 "

**TEKNİK SPESİFİKASYONLAR**

**Gövde yapısı (tekli çatı):** Gövde; bükümlü, organizier montajına imkan veren köşe profiller, ara bağlantı parçası, alt ve üst destek profillerin vidalanarak montajlanmasıyla oluşmalıdır.

**Profil yapısı:** Köşe profiller üzerindeki cihaz montaj delikleri, 1U=44.45 mm hassas ölçüsünde, 9.5x9.5mm kare delikli olarak CNC punch tezgahlarında +/- 0.01 hassasiyetinde imal edilmiş olmalıdır. Delikli yapısı sayesinde, dikey kablo organizierlerin montajına imkan vermemelidir. Minimum 2mm kalınlığında metal sac yapıdan imal edilmiş olmalıdır.

**Alt destek parçası:** Köşe profiller ile montajlanarak karkas yapıyı oluşturmalıdır. Pinyon ayak veya tekerlek bağlantısına izin vermeli, L bükümlü olmalıdır. Minimum 3mm kalınlığında metal sac yapıdan imal edilmiş olmalıdır.

**Üst destek parçası:** Köşe profiller ve ara bağlantı parçası ile montajlanarak karkas yapıyı oluşturmalıdır.